



**CONCURSO PÚBLICO
PREFEITURA MUNICIPAL DE MALLET, PARANÁ**

ANTES DE INICIAR A PROVA, LEIA AS INSTRUÇÕES ABAIXO:

1. Aguarde a orientação do aplicador da Uniuiv para iniciar a prova.
2. Leia, atentamente, as questões, e atenha-se a elas, pois nenhum esclarecimento a mais poderá ser dado, e o sucesso de um concurso está na compreensão do que é solicitado.
3. Utilize somente caneta esferográfica preta ou azul para assinalar a folha de respostas. Utilize lápis e borracha apenas para suas anotações no caderno de provas.
4. Para assinalar as respostas na folha correspondente basta preencher todo o círculo que contém a letra escolhida da questão pertinente da seguinte forma: ●
5. Será nula a prova, se forem assinaladas todas as questões com uma única alternativa de respostas.
6. Serão nulas as respostas rasuradas ou múltiplas para uma mesma questão.
7. Não se atenha às questões que julgar difíceis, volte a elas, se lhe sobrar tempo.
8. Ao início da prova, o aplicador comunicará o período de tempo concedido para a realização dela.
9. Ao término da prova, entregue TODO O MATERIAL recebido.
10. Preencha claramente os dados na folha de respostas. Assine e marque seu número de inscrição.
11. Não é permitido, em hipótese alguma, o empréstimo de qualquer objeto.
12. Somente poderá ausentar-se da sala da prova, acompanhado do fiscal volante.
13. Permaneça no local da prova pelo prazo mínimo de uma hora, a contar do início da prova.
14. Guarde todo tipo de equipamento de comunicação eletrônico e relógio, durante a execução da prova.
15. Destaque o espaço abaixo para copiar as suas respostas, para posterior conferência, se quiser.
16. O resultado do concurso não será divulgado por telefone.
17. Após a realização das provas, os gabaritos e o conteúdo das provas objetivas serão divulgados, via internet, no site concursopublico.uniuv.edu.br a partir das 17h do dia 8 de dezembro de 2014.

Os gabaritos e as provas objetivas estarão disponíveis no site da Uniuiv, concursopublico.uniuv.edu.br, **a partir das 17h do dia 8 de dezembro de 2014.**



PROFUNDAMENTE

Manuel Bandeira

Leia o texto abaixo para depois responder às questões propostas, de n.º 1 a 5:

Quando ontem adormeci
Na noite de São João
Havia alegria e rumor
Estrondos de bombas luzes de Bengala
Vozes cantigas e risos
Ao pé das fogueiras acesas.

No meio da noite despertei
Não ouvi mais vozes nem risos
Apenas balões
Passavam errantes
Silenciosamente
Apenas de vez em quando
O ruído de um bonde
Cortava o silêncio
Como um túnel.
Onde estavam os que há pouco
Dançavam
Cantavam
E riam
Ao pé das fogueiras acesas?

-- Estavam todos dormindo
Estavam todos deitados
Dormindo
Profundamente.

Quando eu tinha seis anos
Não pude ver o fim da festa de São João
Porque adormeci
Hoje não ouço mais as vozes daquele tempo
Minha avó
Meu avô
Totônio Rodrigues
Tomásia
Rosa
Onde estão todos eles?
-- Estão todos dormindo
Estão todos deitados
Dormindo
Profundamente.



CONCURSO PÚBLICO
PREFEITURA MUNICIPAL DE MALLET, PARANÁ

1. No texto, “profundamente e silenciosamente” pertencem a que classe gramatical? Assinale a alternativa que responde corretamente à pergunta:

- A () Advérbio de dúvida;
- B () Advérbio de modo;
- C () Adjetivo;
- D () Pronome;
- E () Substantivo.

2. O poeta, na última estrofe, refere-se, metaforicamente, a quê? Assinale a alternativa correta:

- A () Ao sono profundo;
- B () À vida noturna;
- C () À perda da memória;
- D () À morte;
- E () Ao medo de morrer.

3. “Apenas balões
Passavam errantes”

Assinale a alternativa que indica o que significa, nesses versos, a palavra “errante”:

- A () Errados;
- B () Feios;
- C () Desacorçoados;
- D () Sem destino;
- E () Apagados.

4. O verbo “dormindo”, na terceira estrofe, e na última estrofe, indicam um certo estado em que se encontravam as pessoas. Assinale a alternativa que indica qual era esse estado:

- A () Estático;
- B () Dinâmico;
- C () Efêmero;
- D () Transitório;
- E () Em início de ação.

5. As perguntas do poema são um recurso de estilo, com uma finalidade. Assinale a alternativa que indica a razão dessas perguntas no texto:

- A () Dúvidas a serem respondidas por outra pessoa que conversava com ele;
- B () O eu-lírico não sabia onde estavam as pessoas;
- C () O eu-lírico estava sonhando;
- D () São perguntas enfáticas para fazer o leitor refletir;
- E () Indicam o desespero do eu-lírico.

6. Assinale a alternativa em que o sinal indicativo de crase estiver mal empregado:

- A () Ela vai à festa da igreja;
- B () Tudo isso foi feito a machado;
- C () Vá colocando gota à gota esse remédio;
- D () Às vezes, a vida fica mais leve;
- E () Foram à Argentina e fizeram compras.



CONCURSO PÚBLICO
PREFEITURA MUNICIPAL DE MALLET, PARANÁ

7. Assinale a alternativa em que a concordância nominal estiver incorreta:

- A () Era ela mesmo que arrumava a casa;
- B () Vai inclusa a lista de preços;
- C () Os professores estavam bastante otimistas;
- D () As meninas ficaram meio nervosas;
- E () Três mochilas eram bastantes para sua viagem.

8. Assinale a alternativa errada quanto à concordância verbal:

- A () Doze por cento dos eleitores abstiveram-se de votar;
- B () Todos fazíamos nossas preces;
- C () Havia casos nefastos;
- D () Houveram problemas no trânsito;
- E () A minha alegria são meus filhos.

9. Assinale a alternativa em que a regência verbal estiver incorreta:

- A () Não o ajudaremos nos trabalhos pesados;
- B () Essa música agrada ao público;
- C () O jornal a que se referiu relata o acidente;
- D () Você assistiu todos os jogos da Copa?;
- E () Era tarde, quando bati à porta.

10. Assinale a alternativa em que a forma verbal estiver correta:

- A () Se eles fizerem a festa, irei lá;
- B () Se os pais disserem o que sabem, será melhor para todos;
- C () Se as caixas conterem os produtos, faça a lista de seu conteúdo;
- D () Quando as crianças puderem ler, dar-lhes-emos os livros;
- E () Quando trouxerem os livros, avisem-me.

11. Assinale a alternativa em que o plural dos compostos estiver incorreto:

- A () Bate-boca bate-bocas;
- B () vice-diretor vice-diretores;
- C () cor-de-rosa cor-de-rosas;
- D () o bem-te-vi os bem-te-vis;
- E () o arco-íris os arco-íris.

12. Leia o pensamento abaixo, depois assinale a alternativa correta, quanto ao sentido do texto:

“Mulher, síntese da vida! Relicário onde se guarda o segredo de nossa existência!”

- A () A mulher é uma relíquia;
- B () A mulher sabe guardar segredo;
- C () A mulher traz em si a capacidade de gerar a vida;
- D () A mulher é uma santa;
- E () A mulher é superior ao homem.



CONCURSO PÚBLICO
PREFEITURA MUNICIPAL DE MALLET, PARANÁ

13. Leia o poema de Paulo Leminski:

“aves
de ramo
em ramo
meu pensamento
de rima
em rima
erra
até uma
que diz
te amo.”

No verso “até uma” existe uma palavra oculta. Assinale a alternativa que indica essa palavra:

- A () Ave;
- B () Pensamento;
- C () Palavra;
- D () Fantasia;
- E () Rima.

14. Leia o poema de Leminski e assinale a alternativa que indica um recurso poético usado pelo poeta:

“Você me amava
disse
a margarida

a margarida
é doce
amarga a vida.”

- A () O poema é contraditório, absurdo;
- B () No poema, margarida e vida rimam entre si;
- C () A palavra doce está no sentido literal;
- D () O poeta repete, por acaso, cinco vezes, o fonema /m/;
- E () O poema é um trocadilho sem sentido, uma brincadeira.

15. Num de seus poemas, Manuel de Barros afirma:

“Uma rã me pedra [...]
Um passarinho me árvore [...]
Os jardins se borboletam [...]
Folhas secas me outonam [...]”

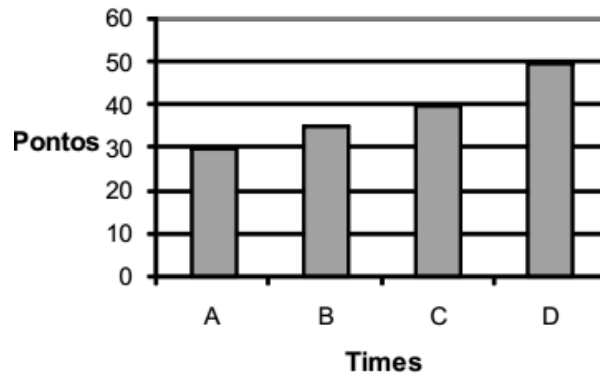
Assinale a alternativa correta quanto ao que acontece nesses versos, com os termos grifados:

- A () A palavra sublinhada exerce a função de adjetivo;
- B () A palavra sublinhada cria um verso sem lógica;
- C () As palavras sublinhadas foram mal empregadas;
- D () O autor não conhece verbos;
- E () Os substantivos exercem a função de verbos.



CONCURSO PÚBLICO
PREFEITURA MUNICIPAL DE MALLET, PARANÁ

16. O gráfico abaixo mostra a quantidade de pontos feitos pelos times A, B, C e D, no campeonato municipal de voleibol.



- A () 20;
- B () 30;
- C () 40;
- D () 50;
- E () 60.

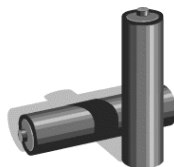
17. Efetuando-se $20802 - 10192$ obtém-se um número compreendido entre:

- A () 500 e 1000;
- B () 1000 e 3000;
- C () 3000 e 6000;
- D () 6000 e 10000;
- E () 10000 e 20000.

18. O valor de $0,8 \times 0,5$ é igual a:

- A () 0,004;
- B () 0,04;
- C () 0,4;
- D () 4,0;
- E () 4,4.

19. Uma pilha de lanterna, como mostrada na figura, tem, aproximadamente, a forma de:



- A () Uma pirâmide;
- B () Um cubo;
- C () Um cilindro;
- D () Um cone;
- E () Uma esfera.

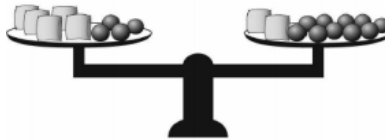


CONCURSO PÚBLICO
PREFEITURA MUNICIPAL DE MALLET, PARANÁ

20. Sabendo-se que o lado de um quadrado mede 9 cm, então o seu perímetro (soma das medidas dos lados) vale:

- A () 18m;
- B () 32m;
- C () 36m;
- D () 54m;
- E () 81m.

21. A balança mostrada na figura abaixo está em equilíbrio. Na balança foram colocados esferas de aço e saquinhos de areia em cada um de seus pratos.



Sabendo que as esferas são todas iguais e que os sacos de areia possuem todos os mesmos pesos, podemos dizer que o peso de um saquinho de areia é igual ao peso de quantas bolas?

- A () 2;
- B () 3;
- C () 5;
- D () 6;
- E () 7.

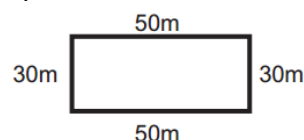
22. A primeira copa do mundo realizada no Brasil aconteceu em 1950 e a segunda em 2014. Quantos anos se passaram entre a primeira e a segunda edição que aconteceu no Brasil?

- A () 34 anos;
- B () 50 anos;
- C () 54 anos;
- D () 60 anos;
- E () 64 anos.

23. Paguei a minha conta no supermercado com uma nota de R\$ 100,00. Para facilitar o troco, dei mais 20 centavos em moeda. Se a minha conta era de R\$65,20, quanto recebi de troco?

- A () R\$ 30,00;
- B () R\$ 34,60;
- C () R\$ 34,80;
- D () R\$ 35,00;
- E () R\$ 45,00.

24. Renata comprou um terreno e deseja cercá-lo com tela. Observando o desenho do terreno, marque a alternativa que indique quantos metros de tela serão necessários.



- A () 100m;
- B () 160m;
- C () 80m;
- D () 140m;
- E () 50m.



CONCURSO PÚBLICO
PREFEITURA MUNICIPAL DE MALLET, PARANÁ

25. O número n é um inteiro negativo. Qual dos números abaixo é o maior?
- A () $-3n$;
B () $3n$;
C () $n - 3$;
D () $9n - 3$;
E () $n - 9$.
26. A Comissão de Cultura da Câmara aprovou, no dia 12 de novembro, a mudança do nome da Ponte Rio-Niterói, que desde sua inauguração levava o nome do presidente Artur da Costa e Silva. Se aprovada pela Comissão de Constituição e Justiça e de Cidadania da Câmara, e pelo Senado, receberá outro nome. Assinale a alternativa **que corresponde** ao novo nome da ponte:
- A () Tom Jobim.
B () Silvio Santos.
C () Renato Aragão.
D () Presidente Juscelino.
E () Herbert de Souza - Betinho.
27. Durante 28 anos, a população de Berlim, ex-capital do Reich alemão, viu a cidade ser dividida por um imenso muro. Há quantos anos o muro que separava a Berlim Oriental da Berlim Ocidental foi derrubado? Assinale a alternativa **correta**:
- A () 30 anos.
B () 25 anos.
C () 24 anos.
D () 20 anos.
E () 15 anos.
28. Assinale a alternativa correta, que apresenta o único nome que **não corresponde** ao de um presidente de país considerado parte do Mercosul:
- A () Nicolás Maduro
B () Tabaré Vazquez
C () Dilma Rousseff.
D () Barack Obama.
E () Cristina Kirchner.
29. Como é chamado o sistema formado por seis represas, considerado um dos maiores do mundo, administrado pela Companhia de Saneamento Básico do Estado de São Paulo (Sabesp), destinado à captação e tratamento de água para a Grande São Paulo, e que atualmente passa por crise, devido à falta de chuvas na região. Assinale a alternativa **correta**:
- A () Sistema Itapevi.
B () Sistema Cantareira.
C () Sistema Franco da Rocha.
D () Sistema Piracicaba.
E () Sistema Iguaçu.



CONCURSO PÚBLICO
PREFEITURA MUNICIPAL DE MALLET, PARANÁ

30. Nome dado à operação deflagrada em 17 de março pela Polícia Federal, que investiga fraudes na Petrobrás, referentes ao pagamento de propina? Assinale a alternativa **correta**:
- A () Lava Jato.
B () Petroleiros.
C () Turbo-jato.
D () Pisca alerta.
E () Trem Fantasma.
31. Assinalar a alternativa **correta** relativa à atividade esportiva que consiste somente em correr, pedalar e nadar?
- A () Pentatlo Militar.
B () Esgrima.
C () Triatlo.
D () Tiro esportivo.
E () Barras Paralelas.
32. Qual a maior cidade paranaense, que não é a capital do Estado? Assinale a alternativa **correta**:
- A () Curitiba.
B () Londrina.
C () Maringá.
D () Cascavel.
E () Foz do Iguaçu.
33. No Brasil, há vários serviços de emergência, que podem ser contatados via telefone, usando números curtos e de fácil memorização. Assinalar a alternativa **correta**, que corresponde ao número utilizado para denunciar abuso infantil, no Brasil:
- A () 191.
B () 192.
C () 100.
D () 153.
E () 193.
34. O relatório da Organização Mundial da Saúde (OMS), divulgado no dia 12 de novembro, mostra que a transmissão do vírus que causa a febre hemorrágica ebola continua intensa, e os números relacionados aos casos de infecção podem ser maiores do que foram contabilizados até agora. De acordo com o mapa divulgado, assinale a alternativa que corresponde a um país que **não teve** registro de casos confirmados de ebola:
- A () Espanha.
B () Estados Unidos.
C () Brasil.
D () Guiné.
E () Serra Leoa.
35. Como se chama aquele que escreve usando ambas as mãos, esquerda e direita? Assinale a alternativa **correta**:
- A () Duplodestro.
B () Semidestro.
C () Semicanhoto.
D () Canhoto.
E () Ambidestro.



CONCURSO PÚBLICO
PREFEITURA MUNICIPAL DE MALLET, PARANÁ

36. No dia 1.º de julho de 2014, o Plano Real completou 20 anos. Sobre o Real, moeda vigente no Brasil, é **correto** afirmar que:
- A () O Plano Real foi implantado no Governo Itamar Franco.
B () Antes do Real as notas eram todas feitas de plástico.
C () Foi imediata a adaptação da população brasileira ao Plano Real.
D () O Real se transformou em uma moeda forte, valendo o dobro do Dólar.
E () O Plano Real foi criado com o objetivo de aumentar a inflação do Brasil.
37. Homenageando este símbolo da Pátria com momentos cívicos por todo País, que dia é comemorado o Dia Nacional da Bandeira, no Brasil? Assinale a alternativa **correta**:
- A () 15 de outubro.
B () 7 de setembro.
C () 20 de novembro.
D () 19 de novembro.
E () 19 de abril.
38. Qual é o menor país do mundo, criado em 1929, e que fica na Europa? Assinale a alternativa **correta**:
- A () China.
B () Índia.
C () Vaticano.
D () Canadá.
E () Alemanha.
39. O município de Mallet foi sede da última reunião trimestral de 2014 da Rede de Educação Popular do Paraná. Qual alternativa representa o objetivo está rede?
- A () Agregar ações, projeto e lutas de Economia Solidária, Juventude, Comunicação e Educação Popular, Povos Tradicionais, Agroecologia Feminismo.
B () Agregar ações, projeto e lutas para constituição de novos partidos políticos
C () Agregar ações ambientais que conscientizem a população local .
D () Elaborar projetos e ações no âmbito educacional.
E () Agregar ações, projeto e lutas para o movimento Feminista.
40. A Secretaria Municipal de Agricultura de Mallet, por meio de parceria com a Emater, a Syngenta e a família Sobenko, promoveu, no dia 31 de outubro, o dia de campo. Qual o tema desse dia?
- A () Cultivo de soja.
B () Cultivo de feijão.
C () Cultivo de arroz.
D () Cultivo de cana de açúcar.
E () Cultivo de trigo.